

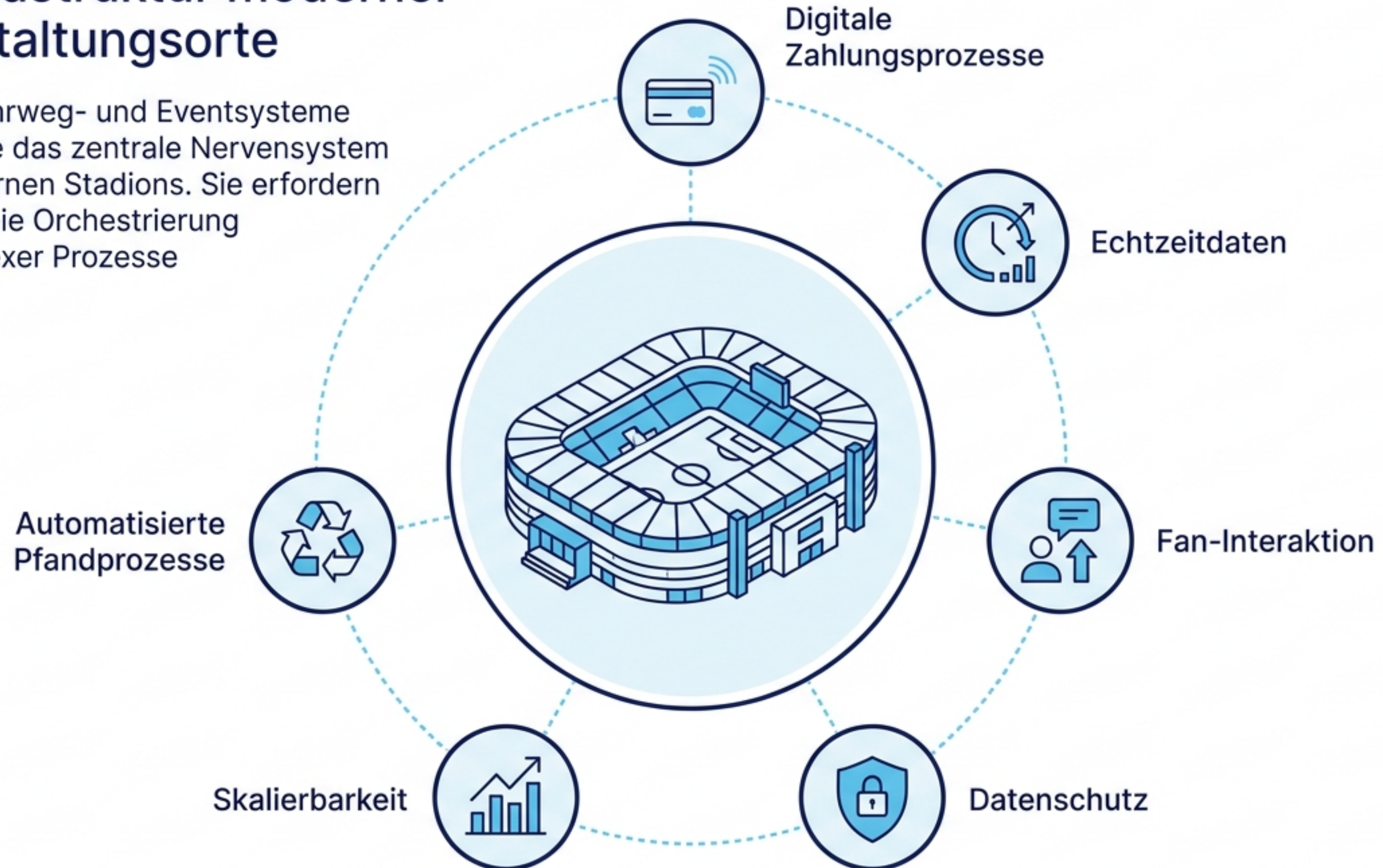


SmartEvent: Kontrolle statt Plattform-Lock-in

Warum offene Wallet-Systeme die Zukunft moderner
Stadien und Events sind

Die Infrastruktur moderner Veranstaltungsorte

Digitale Mehrweg- und Eventsysteme bilden heute das zentrale Nervensystem jedes modernen Stadions. Sie erfordern die fehlerfreie Orchestrierung hochkomplexer Prozesse in Echtzeit.





Die Falle geschlossener Plattformen

Viele aktuelle Systeme basieren auf Multi-Tenant-SaaS-Modellen. Anstatt sich der Veranstaltung anzupassen, zwingen sie Betreiber in feste Plattformlogiken und erzeugen langfristige Abhängigkeiten.



Eingeschränkte Flexibilität und Prozesshoheit

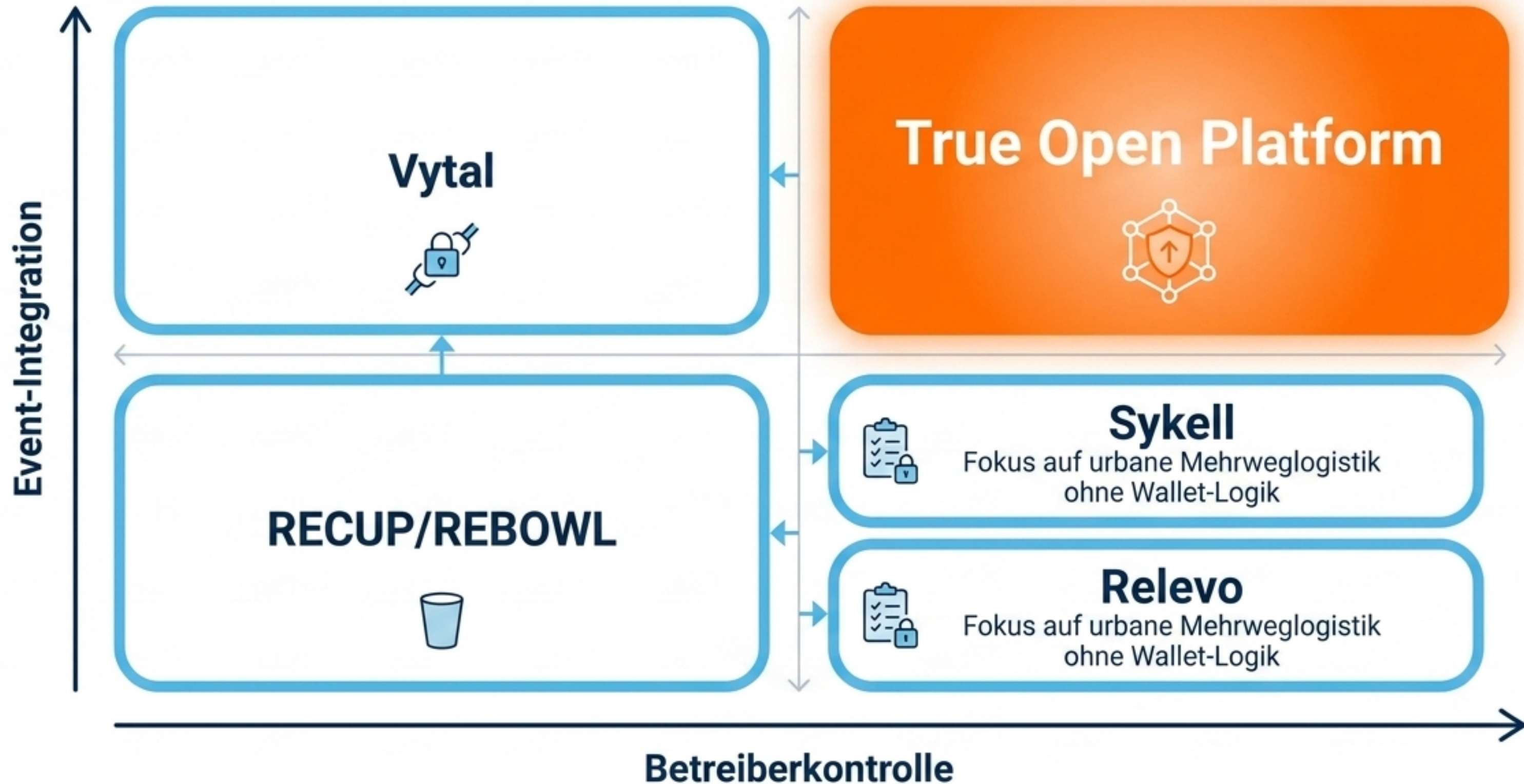


Abhängigkeit von vorgegebenen Roadmaps



Steigende Integrationskosten durch Plattformbindung

Der Markt im Vergleich: Warum bestehende Systeme scheitern



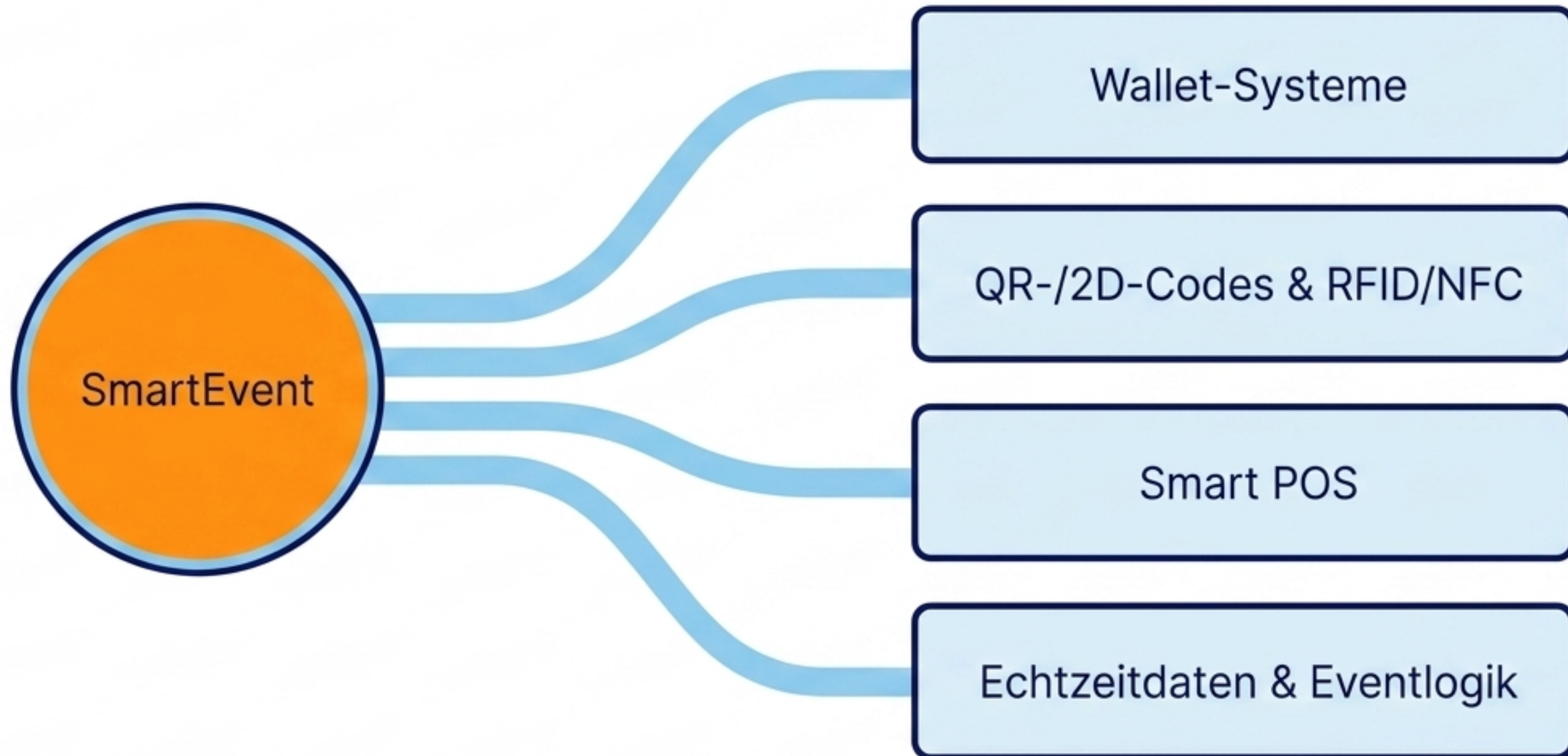
Die Illusion der offenen Systeme

Viele Anbieter auf dem Markt werben aggressiv mit offenen Systemen oder API-Zugängen. Die Realität zeigt ein anderes Bild: Die Hoheit über sensible Nutzerdaten und essenzielle Eventprozesse bleibt weiterhin im zentralen Betrieb des Anbieters eingeschlossen.



SmartEvent: Die offene Betreiberplattform

SmartEvent ist kein geschlossenes Mehrwegsystem. Es ist ein offenes Event-Betriebssystem, das bestehende Prozesse flexibel erweitert, anstatt sie unter Zwang vollständig zu ersetzen.



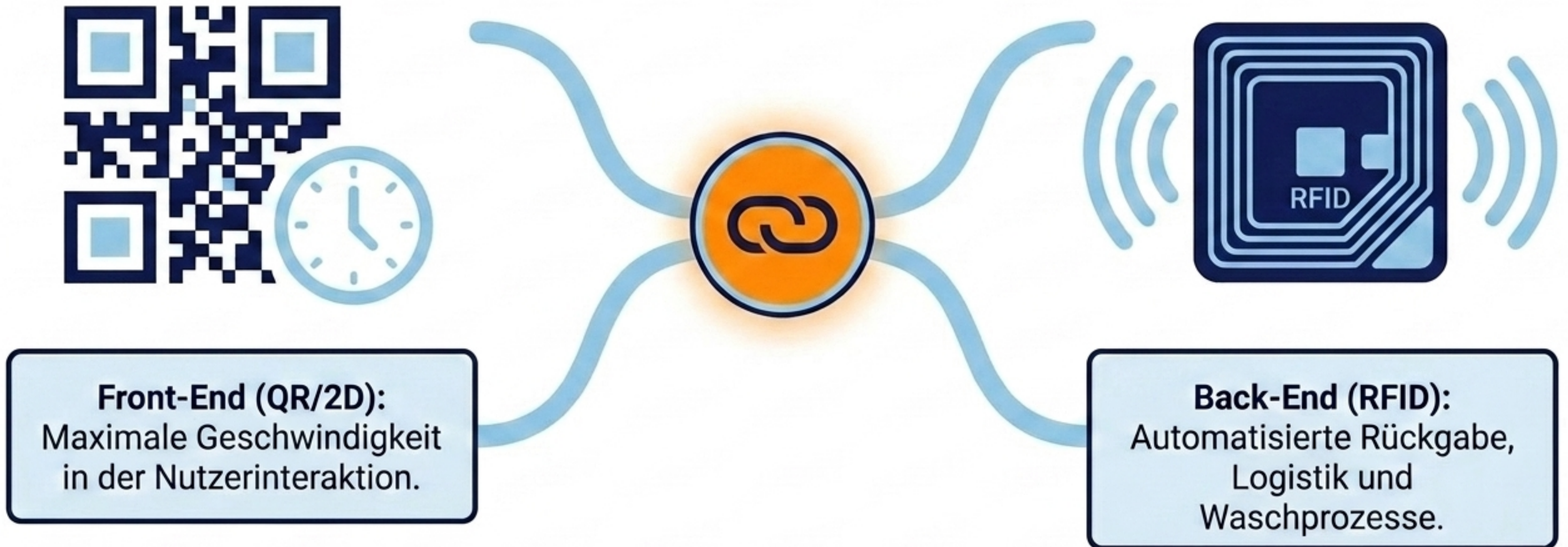
Offene Wallet-Architektur in eigener Hand

Das digitale Wallet bleibt zu jedem Zeitpunkt unter der absoluten Kontrolle des Betreibers. Durch offene APIs sind individuelle Integrationen jederzeit möglich – völlig ohne Zwang zu externen Plattformlogiken.



Intelligente Synergie: QR/2D und RFID vereint

Zwei Technologien, ein nahtloser Prozess. SmartEvent kombiniert die Vorteile beider Welten, um sowohl die Fan-Experience als auch die Hintergrundlogistik zu perfektionieren.



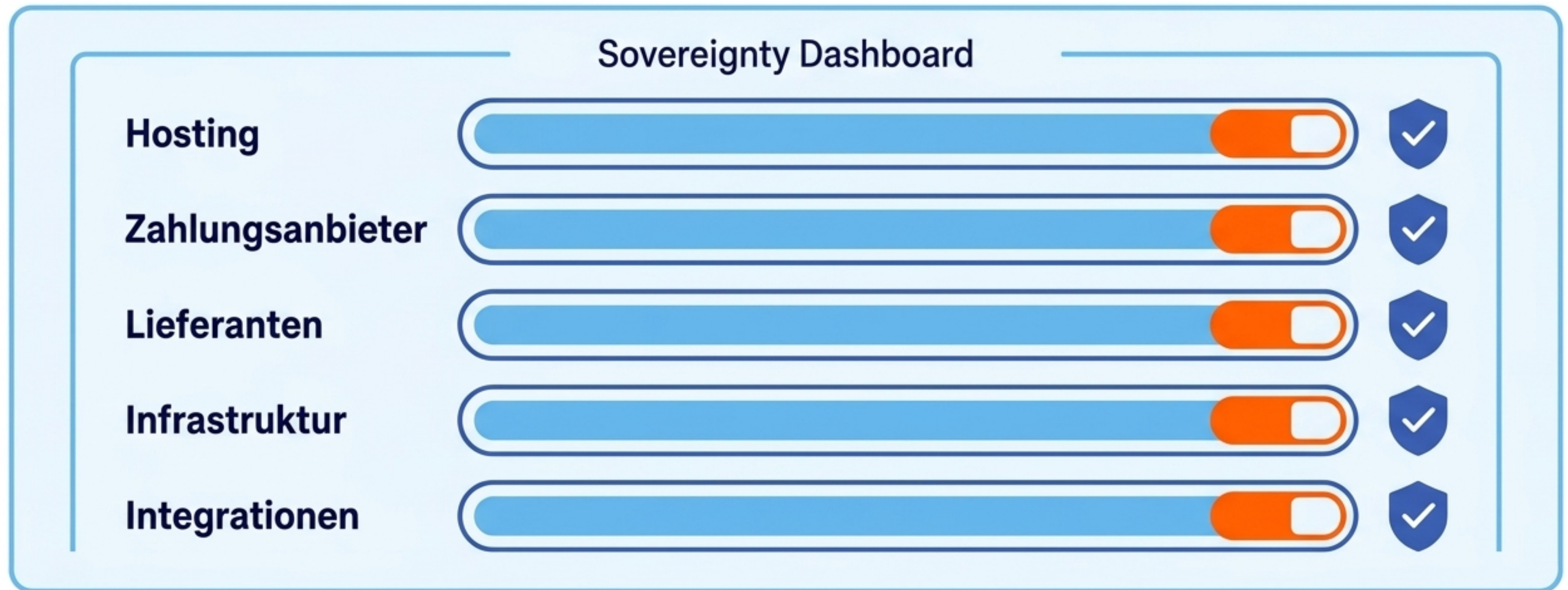
Reibungslose Nutzererfahrung ohne native App

SmartEvent funktioniert vollständig browserbasiert. Der Verzicht auf eine native App senkt die Einstiegshürden für Fans drastisch und minimiert den technischen Supportaufwand für den Veranstalter.



Betreiberhoheit statt Plattformkontrolle

Wahre Unabhängigkeit bedeutet, die Regeln selbst zu schreiben. Mit SmartEvent entscheidet allein der Betreiber über das gesamte ökonomische und technische Ökosystem.

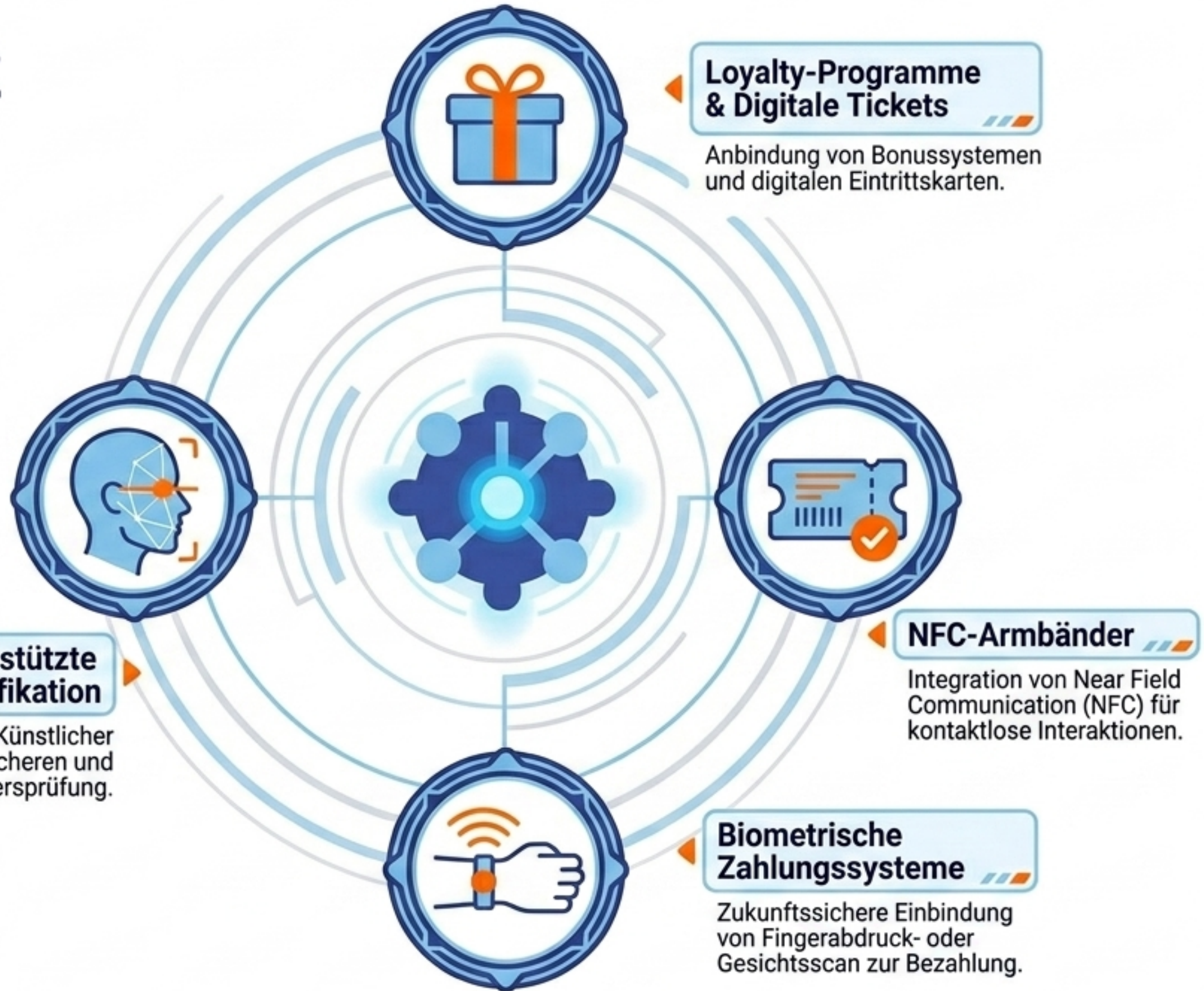


Zukunftssicherheit durch grenzenlose Erweiterbarkeit

Weil das System im Kern offen ist, können künftige Innovationen nahtlos angebunden werden – völlig unabhängig von den restriktiven Roadmaps einzelner Softwareanbieter.

KI-gestützte Altersverifikation

Implementierung von Künstlicher Intelligenz zur sicheren und schnellen Altersprüfung.



Vom physischen Objekt zum digitalen Prozess

SmartEvent schließt die Lücke zwischen der analogen Welt und der digitalen Veranstaltungslogik. Wallet, QR-Code, RFID und Eventlogik verschmelzen zu einer einzigen, offenen Plattform mit vollständiger Betreiberkontrolle.



Kontakt

Smartstore AG

Kaiserstraße 63–65

44135 Dortmund

Telefon: +49 (0)231 5335-0

Fax: +49 (0)231 5335-101